



強化社會公益

2015~2017年慈善
公益捐款捐助約新
台幣 6,619 仟元。



藍天本著「飲水思源、回饋社會」的心，積極投入企業資源於各項公益活動。對藍天而言，維護社會公益是我們對於企業社會責任實踐的原則，亦是使命！我們經由商業活動、實物捐贈、企業志工服務或其他公益專業服務，以及參與社區發展及社區教育之公民組織、慈善公益團體及地方政府機構之相關活動，促進社區發展。為創造社區的幸福而貢獻一步一腳印，努力成為社區鄰里的好鄰居。希望藉由公益活動的投入，將我們的幸福價值，帶給更多的人群，創造安心幸福的社會氛圍。

5.1 促進社區繁榮

我們積極參與慈善捐款，並協助當地政府興建地方建設，2017年我們共捐贈新台幣339,000元。另我們亦免費提供藍天總部大樓空間予當地居民及公益團體等，透過擺攤等活動方式，彼此互相交流，一同為社會公益盡心盡力，打造美好的藍天社區。



歷年慈善公益捐贈

年度	說明	投入金額
2015	新北市社會局 - 八仙粉塵氣爆企業捐款	NT\$ 3,000,000
	捐助嘉義市嘉邑行善團興建基礎建設 - 造橋、鋪路	NT\$ 20,000
	財團法人台北市快樂一生慈善基金會 - 捐贈偏鄉小學兒童書籍	NT\$ 10,000



年度	說明	投入金額
2016	贊助台北科技大學校友會廣告費	NT\$ 30,000
	捐贈財團法人台北經營管理研究院基金印製「華陀」健康防癌公益講座精華	NT\$ 200,000
	臺南市政府社會局社會局 - 台南大地震	NT\$ 3,000,000
	捐助嘉義市嘉邑行善團興建基礎建設 - 造橋、鋪路	NT\$ 20,000
	捐贈社團法人中華民國癌友新生命協會	NT\$ 10,000
	捐贈社團法人中華民國關懷弱勢散戶協會	NT\$ 10,000
2017	捐助嘉義市嘉邑行善團興建基礎建設 - 造橋、鋪路	NT\$ 20,000
	捐贈財團法人新北市三重區先嗇宮	NT\$ 100,000
	捐贈財團法人肝病防治學術基金會	NT\$ 199,000
合計		NT\$ 6,619,000

5.1.1 開放員工餐廳用餐

2016年起，我們開放台北總部大樓之員工餐廳，讓大樓內承租戶、鄰里居民及其他鄰近辦公大樓之人員，皆可至我們的員工餐廳，享用美味又優惠之餐點。2016年至2017年底，已有320位附近鄰里辦公大樓的人員至公司辦理「員工美食門禁卡」，讓交通較不便之商辦區域，多了一個用餐選擇。



5.1.2 愛心團體免費擺攤

為拉近與社區鄰里及社會距離、促進社區繁榮，並共創美好的社區氛圍。自 2015 年起，我們提供台北總部大樓之地下室場地（鄰近員工餐廳），免費讓庇護工場等慈善團體擺攤，販售其商品。配合地方政府公益推廣政策，以企業力量協助培育及扶植當地團體。至今已有「喜憨兒」、「唐氏基金會」、「自閉症基金會」等公益團體前來擺攤販售，截至 2017 年底，共計已辦理 3 場次擺攤活動。



5.1.3 藍天大樓 Ubike 營運站

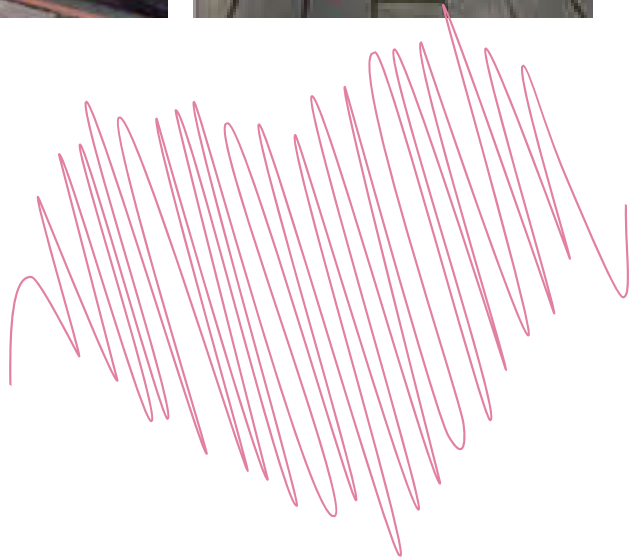
考量藍天大樓所在位置與鄰近的捷運站有些許距離，為推廣使用大眾運輸，並造福我們的員工及藍天大樓週圍的社區鄰里們。2017 年 11 月底經與捷運局協商，我們開始規劃將原為藍天汽 / 機車停車位之私有土地約 30 坪（興德路 129 號左側）改為 Ubike 出租站點，共計提供 18 柱、36 個車位。並於 2017 年 12 月底正式完工營運，提供員工及社區鄰里更方便舒適之生活環境。



5.2 與藍天一同做愛心

5.2.1 搶救高麗菜

2017 年年初，因受到氣溫回暖的影響，蔬菜生長迅速，導致高麗菜盛產，菜價因此大跌，藍天發揮愛心，發起用新台幣搶救高麗菜，幫助菜農共度難關，透過員工愛心揪團的力量，藍天全員總動員一起團購高麗菜、做泡菜，一起惜食！珍惜好食材，不讓菜金成菜土！



5.2.2 愛心捐血

2017 年底藍天與醫療財團法人台灣血液基金會合作，共同規劃於藍天大樓後碼頭廣場，舉辦「健康捐血 熱力無限」活動。2018 年起活動開始實施，並邀請藍天員工、鄰近公司行號（宏匯集團、台灣敦豪 (DHL)、廣積科技股份有限公司）及街坊鄰居共襄盛舉。



5.3 環保從日常作起

於珍惜地球資源同時，愛護地球亦為藍天對環境之堅持，透過藍天全體同仁一同響應的力量，發揮「小動作、大環保」之效益，攜手與夥伴們於工作之餘，一起為永續地球努力。

5.3.1 環保餐具愛地球

為響應環保、提倡垃圾減量、減少汙染及照護員工，我們訂購600組環保餐具，並於2017年12月份陸續發放給我們的同仁，截至2017年底已發放477組，以確實減少日常生活中一次性拋棄式餐具之使用。



5.3.2 垃圾回收做愛心

藍天響應政府垃圾分類精神，平日即透過標語及告示，提醒同仁執行垃圾分類，並於我們台北總部大樓每一樓層皆設置資源回收區，雙週定期請佛教慈濟慈善基金會來回收紙類、塑膠容器、廢電池及包材等，以減少垃圾量，並由慈濟將可回收之垃圾資源化。而藍天資源回收物資販售之收入，亦全數捐贈予慈濟作慈善公益用途。

3 年度資源回收物資販售金額

年度	金額 (單位：元新台幣)
2015	96,000
2016	89,100
2017	90,000
合計	275,100

